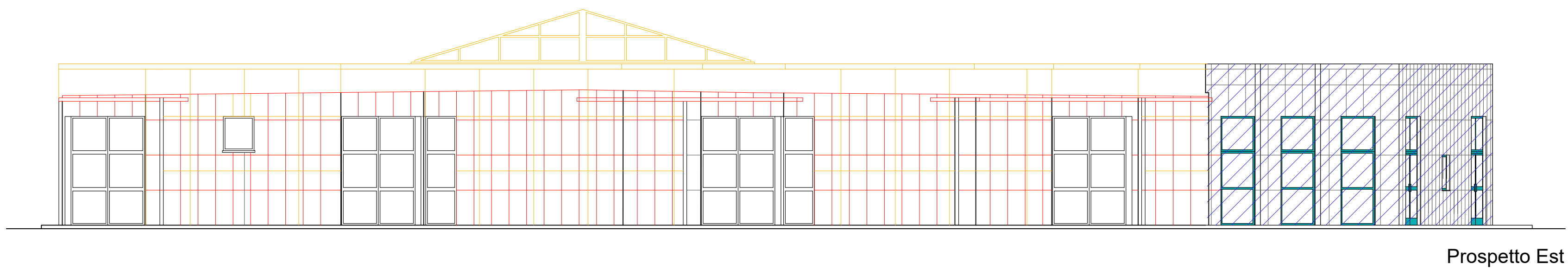
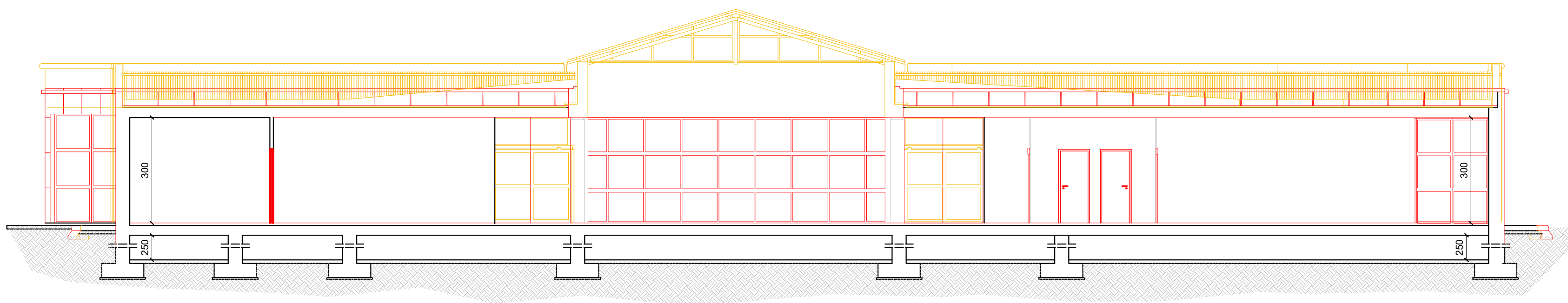


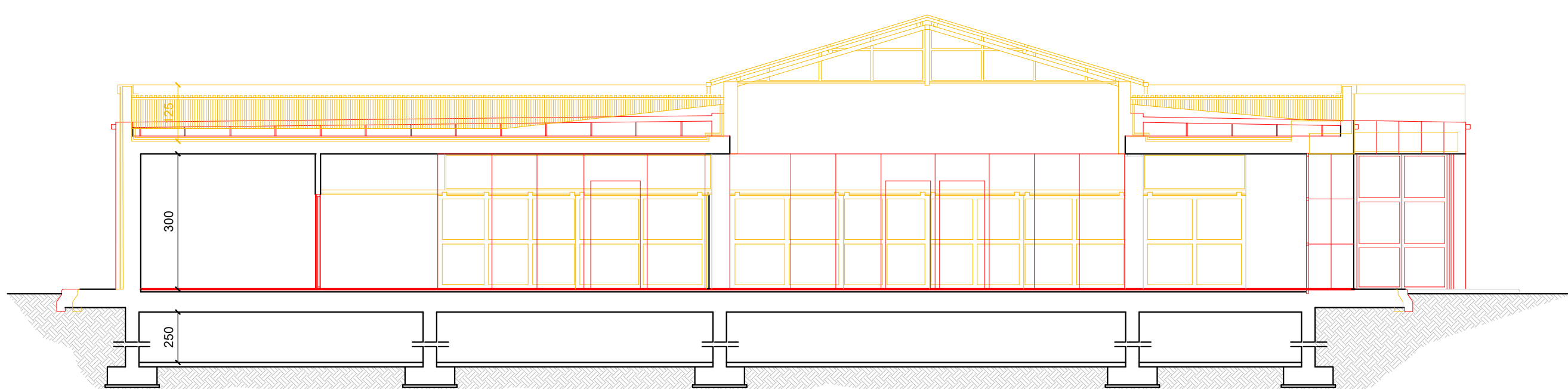
Prospetto Ovest



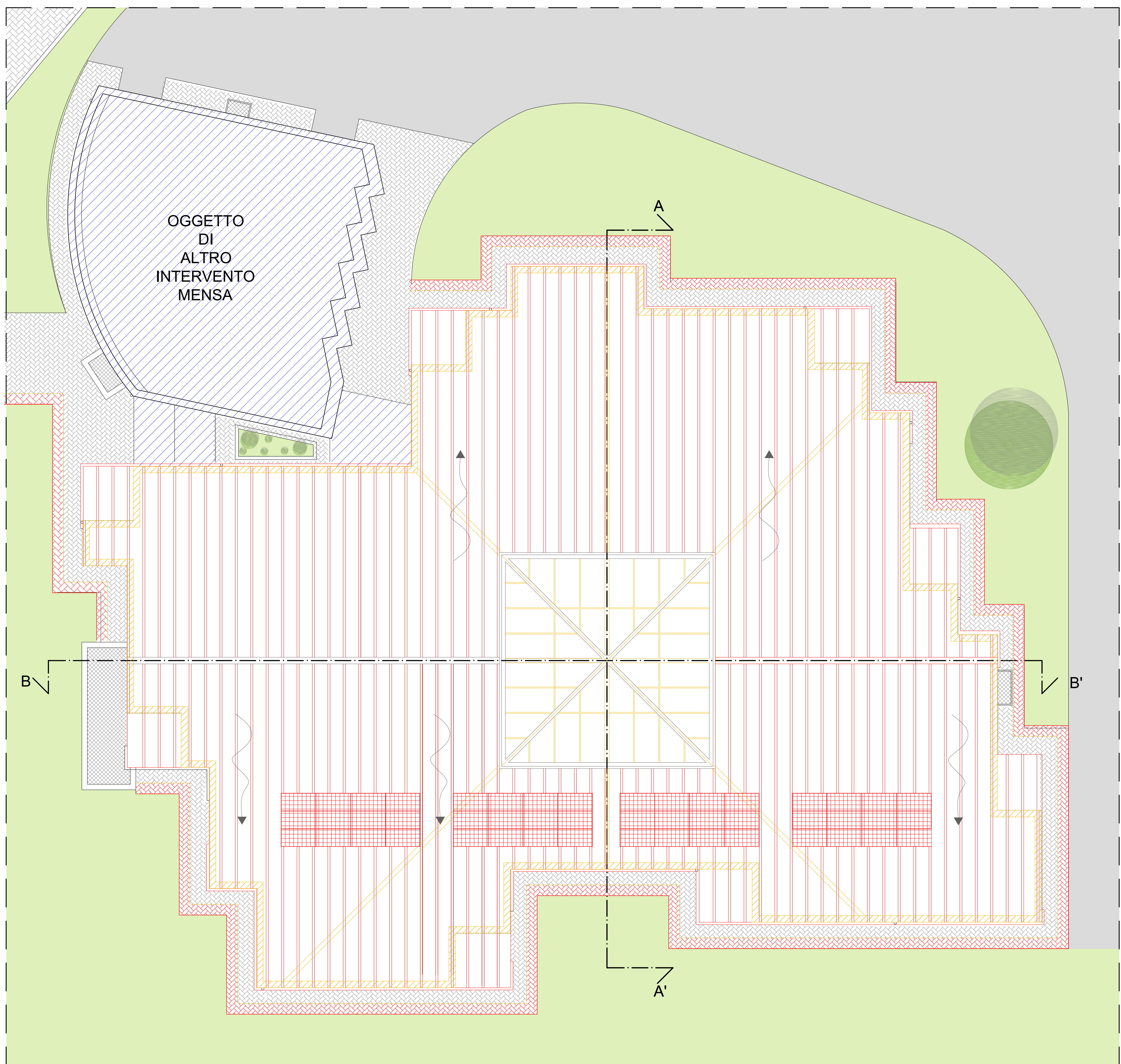
Prospetto Est



SEZIONE B-B'



SEZIONE A-A'



Demolizioni Costruzioni

REGIONE PIEMONTE
Provincia di Asti

COMUNE DI ASTI

ADEGUAMENTO SISMICO, RIQUALIFICAZIONE ENERGETICA,
ABBATTIMENTO DELLE BARRIERE ARCHITETTONICHE E MESSA IN SICUREZZA
DELLA SCUOLA PER L'INFANZIA "DE BENEDETTI".

PROGETTO ESECUTIVO
AGGIORNAMENTO A SEGUITO DI VERIFICA PROGETTUALE DA PARTE
DELLA "REGIONE PIEMONTE" DIREZIONE OOPP, DIFESA SUOLO,
MONTAGNA, FORESTE PROTEZIONE CIVILE, TRASPORTI E LOGISTICA
SETT. TECNICO REG. ALESSANDRIA ED ASTI
MAGGIO 2019

COMMITTENZA
Comune di Asti
Il Responsabile del Procedimento, Dirigente LL/PP, Edilizia Pubblica
Ing. Paolo Toscano
Piazza Caltanissetta, 3
14100 Asti

Cinzia
Gotta
Architetto

Progettazione architettonica e strutturale
Coordinamento per la sicurezza in fase progettuale
Arch. Cinzia Gotta
Via G.B. Gandino 38
12042 Bra (CN)

REGIONE PIEMONTE
Provincia di Asti

COMUNE DI ASTI

ADEGUAMENTO SISMICO, RIQUALIFICAZIONE ENERGETICA,
ABBATTIMENTO DELLE BARRIERE ARCHITETTONICHE E MESSA IN SICUREZZA
DELLA SCUOLA PER L'INFANZIA "DE BENEDETTI".

PROGETTO ESECUTIVO
AGGIORNAMENTO A SEGUITO DI VERIFICA PROGETTUALE DA PARTE
DELLA "REGIONE PIEMONTE" DIREZIONE OOPP, DIFESA SUOLO,
MONTAGNA, FORESTE PROTEZIONE CIVILE, TRASPORTI E LOGISTICA
SETT. TECNICO REG. ALESSANDRIA ED ASTI
MAGGIO 2019

COMMITTENZA
Comune di Asti
Il Responsabile del Procedimento, Dirigente LL/PP, Edilizia Pubblica
Ing. Paolo Toscano
Piazza Caltanissetta, 3
14100 Asti

Cinzia
Gotta
Architetto

Progettazione architettonica e strutturale
Coordinamento per la sicurezza in fase progettuale
Arch. Cinzia Gotta
Via G.B. Gandino 38
12042 Bra (CN)

DOCUMENTO C
di sensi dell'art. 33 del D.P.R. 20/7/2010

RAFFRONTO - PIANTE, PROSPETTI E SEZIONI

ed.	rev.	descrizione	redatto	controllato	approvato	data
						MAGGIO 2019

CUP: G31F18000730001 fase:PE